

Opgave 3 – Aarde: Drie stroomgebieden in zuidelijk Afrika

Bij deze opgave horen de bronnen 6 tot en met 8.

Gebruik bron 6 en het kaartenkatern.

Het afgebeelde gebied in bron 6 is tektonisch bijna niet actief en is de laatste miljoenen jaren lager geworden.

- 2p 9 Geef aan waardoor dit gebied
- tektonisch bijna niet actief is;
 - de laatste miljoenen jaren lager geworden is.

Gebruik bron 6 en het kaartenkatern.

Gezien de breedteligging zou je verwachten dat het gebied waarin de drie rivieren ontspringen een tropisch klimaat heeft met een gemiddelde jaartemperatuur boven de 18°C. Dat is echter niet zo.

- 2p 10 Geef aan
- welk klimaat het gebied heeft waarin deze drie rivieren ontspringen;
 - waardoor de gemiddelde jaartemperatuur in dit gebied onder de 18°C ligt.

Gebruik de bronnen 6 tot en met 8 en het kaartenkatern.

In twee van de drie stroomgebieden valt in de bovenloop tijdens het regenseizoen veel neerslag. In het andere stroomgebied valt nauwelijks neerslag.

- 3p 11 In welke twee stroomgebieden valt in het regenseizoen veel neerslag? Leg uit dat in de bovenloop van deze twee stroomgebieden veel neerslag valt, maar in het stroomgebied van die andere rivier nauwelijks. Je uitleg moet een oorzaak-gevolgrelatie bevatten.

Gebruik de bronnen 6 tot en met 8 en het kaartenkatern.

De Okavango en Cuvelai monden uit in een binnenlandse delta. Het mondingsgebied van de Okavango bestaat uit een zoetwatermoeras. Het mondingsgebied van de Cuvelai - de Etosha Pan - is een zoutvlakte.

- 2p 12 Leg uit dat het mondingsgebied van de Cuvelai zout is. Je uitleg moet een oorzaak-gevolgrelatie bevatten.

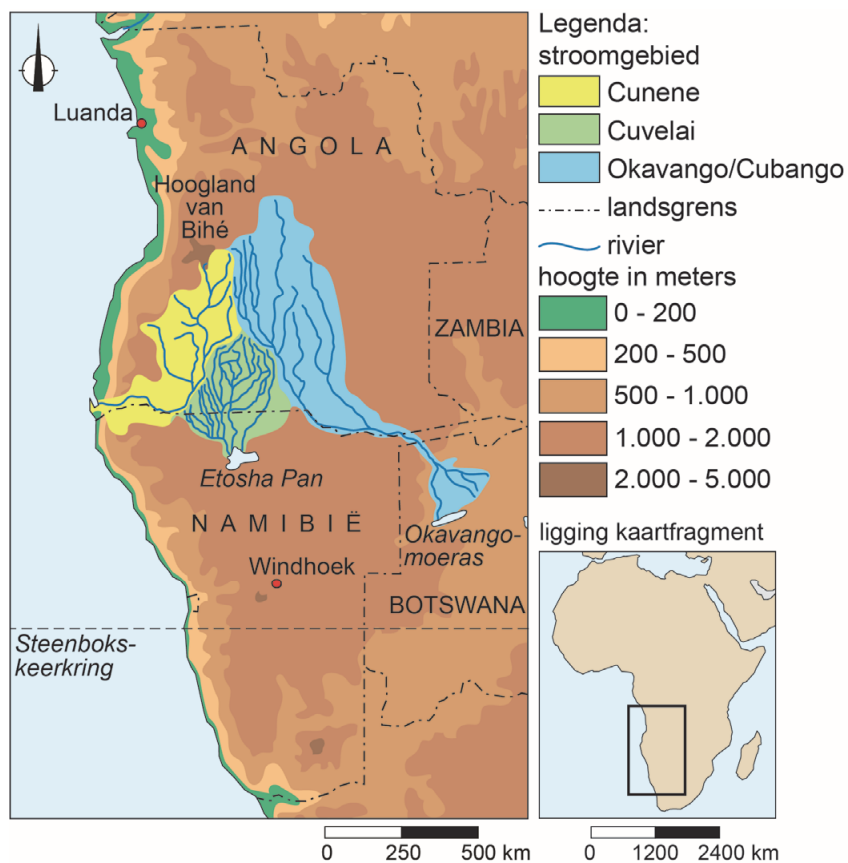
Opgave 3 – Aarde: Drie stroomgebieden in zuidelijk Afrika

bron 6

Drie stroomgebieden in het grensgebied van Angola, Namibië en Botswana

In het Hoogland van Bihé in Angola ontspringen de rivieren Cunene en Okavango/Cubango. Ten zuiden daarvan ontspringt de Cuvelai. De Cunene mondt uit in zee, maar de Cuvelai en de Okavango/Cubango bereiken de zee nooit en monden uit in een binnenlandse delta. Het water van de Cuvelai bereikt de Etosha Pan alleen in extra natte jaren.

De stroomgebieden van de Cunene, de Cuvelai en de Okavango/Cubango



bron 7

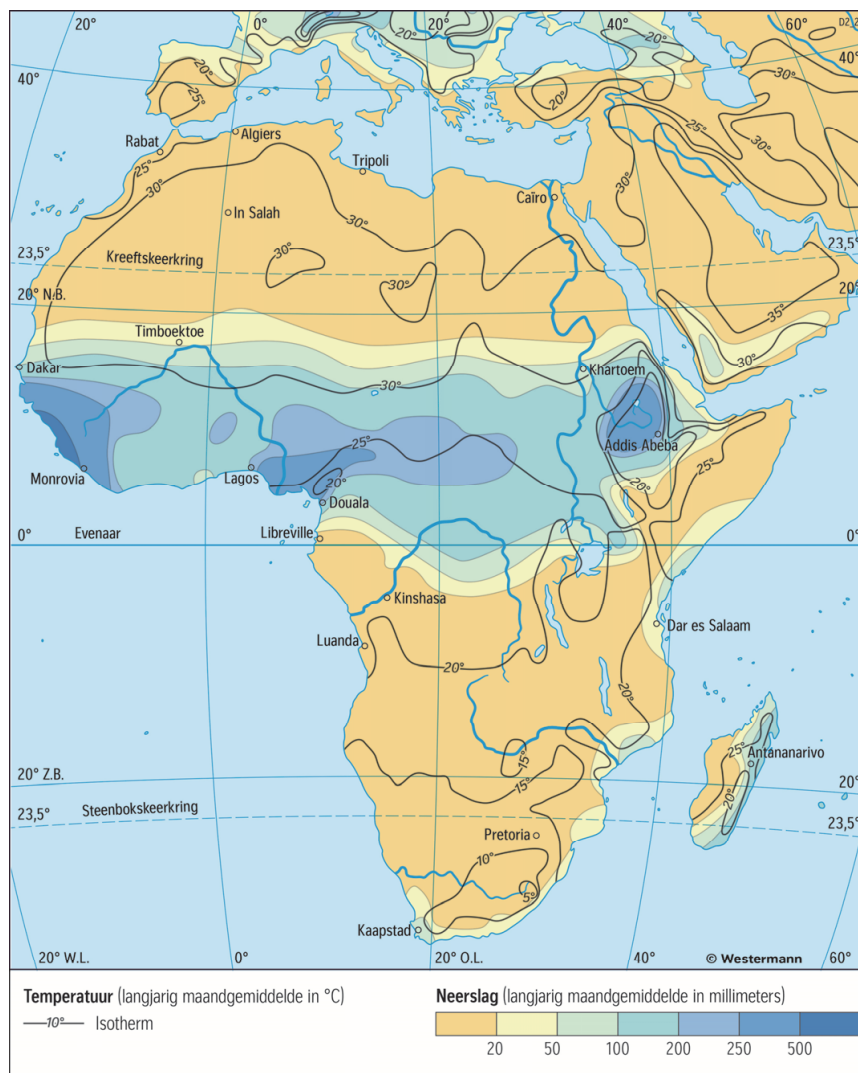
Temperatuur en neerslag in januari, Afrika



schaal 1 : 72.000.000

bron 8

Temperatuur en neerslag in juli, Afrika



schaal 1 : 72.000.000

Bronvermelding

Een opsomming van de in dit examen gebruikte bronnen, zoals teksten en afbeeldingen, is te vinden in het bij dit examen behorende correctievoorschrift, dat na afloop van het examen wordt gepubliceerd.